

DE L'ENTRÉE DE GAMME AU 4 ÉTOILES, UN BASCULEMENT STRATÉGIQUE RÉUSSI

C'est inspiré des modèles canadiens, américains et hollandais qu'**Appart'City s'est lancé en 2004** sur ce marché de l'appart-hôtel sous l'enseigne **Park & Suites**, en développant, initialement, volontairement une **offre low cost** pour permettre au plus grand nombre de découvrir et de profiter de cette **formule d'hébergement pour du court, moyen ou long séjour**.

Malgré la pénétration de plus de **100 villes** en moins de 10 années pour **un parc de 113 résidences en 2014**, le positionnement d'entrée de gamme s'est avéré peu fructueux et a nécessité une **restructuration de son parc locatif** et une **refonte de l'offre commerciale**.

Dès 2015, Appart'City engage un **programme de rénovation de plusieurs dizaines de millions d'euros** et d'**arbitrage de son parc** pour contribuer à la **montée en gamme** et assurer la pérennité des investissements des bailleurs.

La **stratégie est gagnante** et le **retour à la croissance** est immédiat, 2019 est un exercice largement bénéficiaire, et marque l'intérêt d'un **fonds d'investissement canadien (Brookfield)** qui prend le contrôle du groupe au côté de son fondateur.

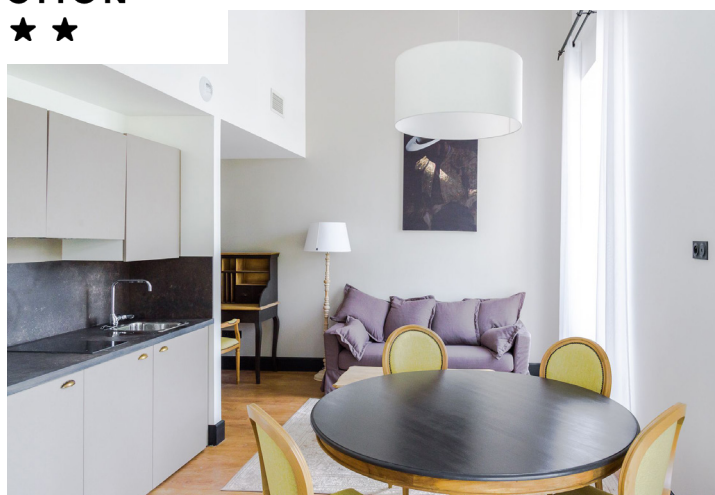
Appart'City Collection Paris Gare de Lyon



Appart'City Collection Saint-Germain-en-Laye

APPART'CITY
COLLECTION
★★★★

Appart'City Collection Paris Gare de Lyon



Appart'City Collection Nîmes Arènes

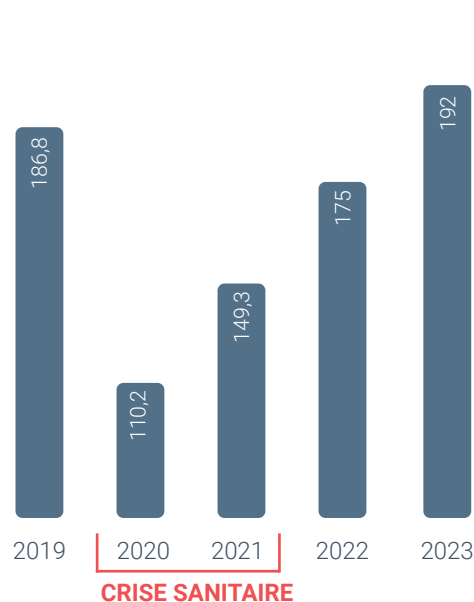
APPART'CITY, UN GROUPE QUI SORT PLUS FORT DE LA CRISE

2020 : crise sanitaire mondiale qui impacte l'ensemble de l'hôtellerie. Appart'City n'y échappe pas et est contraint de se mettre volontairement sous **procédure de sauvegarde** afin d'organiser sa dette et **assurer la pérennité du travail dantesque accompli** jusqu'alors.

Soutenu par toutes les principales parties prenantes, en capital par ses actionnaires, en accompagnement sur la charge de loyers par ses propriétaires bailleurs, le Groupe Appart'City a redéployé un **nouveau plan d'investissement** dans les résidences pour **continuer d'appliquer le plan stratégique de montée en gamme**.

La reprise d'une activité internationale normale post covid, donne une nouvelle fois raison aux dirigeants de l'entreprise qui renoue dès 2022 avec les bénéfices et affiche **des résultats 20 % supérieurs à ceux de 2019** (année référence jusqu'alors). 2023 confirme sa **résilience** et son **engagement auprès de ses actionnaires et propriétaires bailleurs**.

■ Chiffre d'affaires en M€



Appart'City exploite désormais **95 résidences** : **45 « Classic »**, **43 « Confort »** et **7 « Collection »**, cette dernière constituant le **haut de gamme** de l'offre dont le **succès a été immédiat**.

Fort d'une **expérience solide** ayant mis en exergue sa **capacité de résilience** ; fort de la **confiance accordée par la grande majorité des propriétaires bailleurs** et fort d'un **actionnariat sans faille**, Appart'City confirme sa **bonne santé en termes de ratios financiers** en affichant fièrement **un an d'avance sur le plan de continuation**.



LES POINTS FORTS D'APPART'CITY

Une **équipe dirigeante expérimentée** et totalement **engagée**.

Une **marque forte, leader sur son marché**.

Un **concept différenciant** avec une structuration de l'offre permettant de **mieux positionner le moyen et le haut de gamme**.

Une **amélioration constante du parc** à travers un **plan ambitieux d'investissement** et une **politique RSE** visant à **labelliser « clef verte » 100 % du parc locatif**.

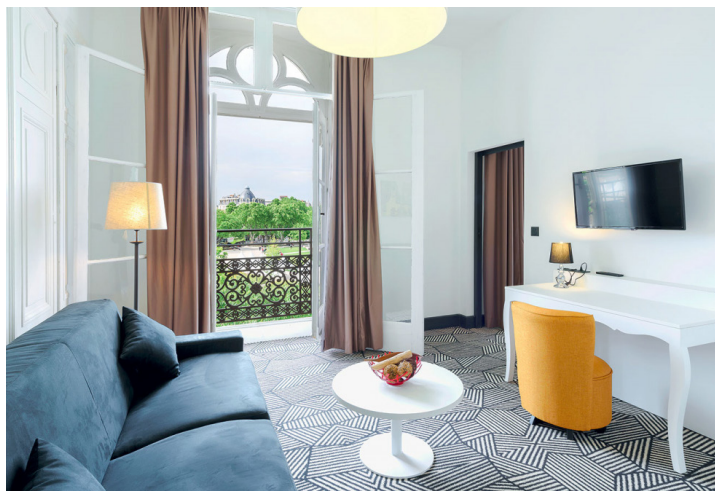
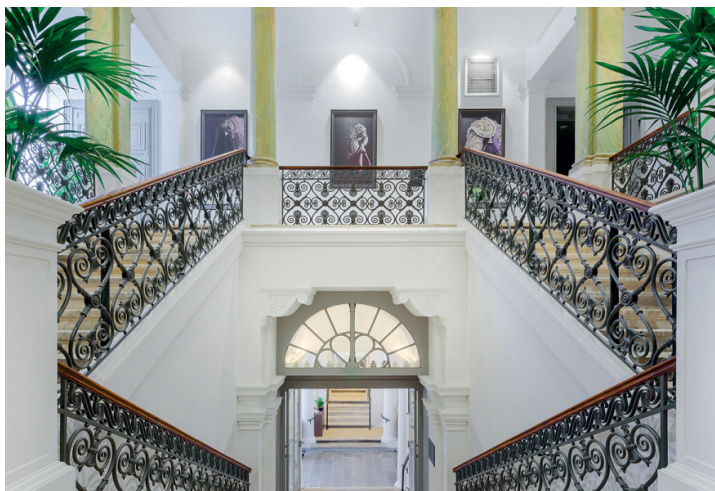
Un positionnement vers une **hôtellerie plus durable** avec des **engagements forts** en matière de **responsabilité sociétale**.

Renforcement de la politique sociale pour **attirer, accompagner et fidéliser les talents**.

Optimisation de la performance avec un **plan de transformation digitale**.

La confiance et l'accompagnement d'un **actionnaire majoritaire de renom (510 milliards d'actifs sous gestion)**.

Appart'City Collection Nîmes Arènes



Appart'City Collection Nîmes Arènes

APPART'CITY