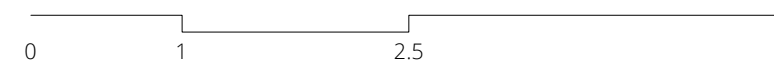
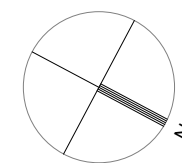


- Fe Fenêtre
- PF Porte-fenêtre
- Fi Chassis fixe
- VR Volet roulant
- Faux-plafond
- Cloison 50mm amovible



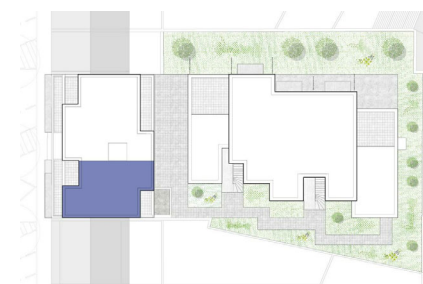
SURFACES

ch1	11.86 m ²
entrée	8.20 m ²
sdb	4.88 m ²
séjour	25.80 m ²
SHAB	50.74 m ²
terrasse	4.91 m ²
terrasse	4.00 m ²
SURFACE ANNEXE	8.91 m ²
A - 52	59.65 m ²

LIL Victor Hugo

38 boulevard Victor Hugo
59000 Lille

PLAN DE VENTE



REFERENCES

Número	PV-A52
Localisation	Bâtiment A - R+5
Type	T2
Surface	50.74 m ²
Aquéreur	

EDOUARD DENIS
SCCV LE "38" VICTOR HUGO
2 Rue de Leday - Résidence Le Nouvel Hermitage
80100 Abbeville

TAG

TAG ARCHITECTES
47 rue Jean Prouvé
59000 Lille
T + 33 (0)3 66 72 41 44 - F +33 (0)3 66 72 96 81
contact@tag.fr - www.a-tag.fr

Le présent document exprime la figure et la disposition générale de l'appartement. Des variations peuvent intervenir en fonction des nécessités techniques (études thermiques, acoustiques et gros-oeuvre) et des tolérances d'exécution (à 5% près) tant en ce qui concerne les dimensions libres que les équipements. Nous vous recommandons de prendre les mesures réelles sur place après réalisation pour les dimensions dont vous avez besoin. Les jardins, balcons, terrasses ou loggias sont des parties communes à jouissance privative.

Phase	PV	Échelle	1:50	Date	22/05/2019	Indice	A.12
-------	-----------	---------	------	------	------------	--------	------