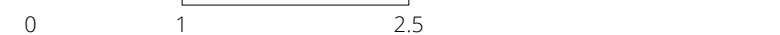
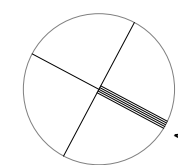


- Fe Fenêtre
- PF Porte-fenêtre
- Fi Chassis fixe
- VR Volet roulant
- Faux-plafond
- Cloison 50mm amovible



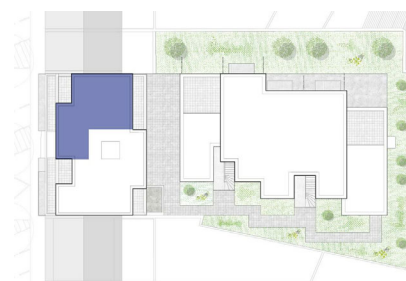
### SURFACES

ch1	12.18 m <sup>2</sup>
entrée	7.45 m <sup>2</sup>
sdb	5.73 m <sup>2</sup>
séjour	30.06 m <sup>2</sup>
wc	1.17 m <sup>2</sup>
SHAB	56.59 m <sup>2</sup>
terrasse	7.65 m <sup>2</sup>
terrasse	4.69 m <sup>2</sup>
SURFACE ANNEXE	12.34 m <sup>2</sup>
A - 51	68.93 m <sup>2</sup>

### LIL Victor Hugo

38 boulevard Victor Hugo  
59000 Lille

#### PLAN DE VENTE



### REFERENCES

Numéro **PV-A51**  
Localisation **Bâtiment A - R+5**  
Type **T2**  
Surface **56.59 m<sup>2</sup>**  
Aquéreur

Le présent document exprime la figure et la disposition générale de l'appartement. Des variations peuvent intervenir en fonction des nécessités techniques (études thermiques, acoustiques et gros-oeuvre) et des tolérances d'exécution (à 5% près) tant en ce qui concerne les dimensions libres que les équipements. Nous vous recommandons de prendre les mesures réelles sur place après réalisation pour les dimensions dont vous avez besoin. Les jardins, balcons, terrasses ou loggias sont des parties communes à jouissance privative.

**EDOUARD DENIS**  
SCCV LE "38" VICTOR HUGO  
2 Rue de Leday - Résidence Le Nouvel Hermitage  
80100 Abbeville

**TAG**

TAG ARCHITECTES  
47 rue Jean Prouvé  
59000 Lille  
T + 33 (0)3 66 72 41 44 - F +33 (0)3 66 72 96 81  
contact@tag.fr - www.a-tag.fr

Phase **PV** Échelle 1:50 Date 22/05/2019 Indice A.12