

CONSTRUIRE AUJOURD'HUI
POUR DEMAIN

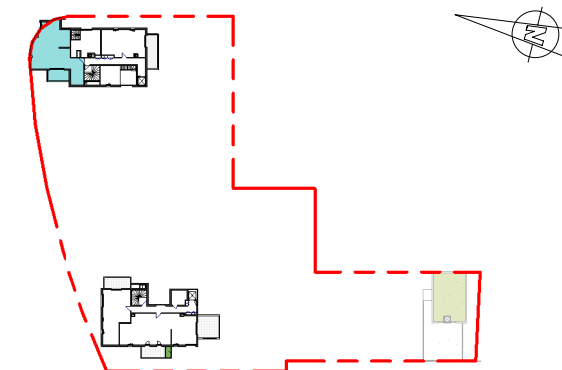
Le présent plan est établi sur la base du dossier de permis de construire et pourra subir des adaptations Dimensionnelles, techniques ou d'organisation, afin de répondre aux contraintes induites par les études détaillées d'exécution. Les soffites et faux plafonds sont dessinés à titre indicatif et sont susceptibles d'être modifiés.

Plan de vente

Résidence Pinel Urban Essence

Montpellier (34)

Rue Alphonse Juin - 34070 MONTPELLIER



PLAN DE REPERAGE

A 601 Bât. A
T3 6ème étage

Séjour / Cuisine	30,9 m ²
Chambre 1	10,3 m ²
Chambre 2	10,3 m ²
Cellier	5,5 m ²
Dég.	2,9 m ²
Entrée	6,2 m ²
SDE	3,6 m ²
WC	2,4 m ²

TOTAL SURFACE HABITABLE 72,1 m²

Balcon	8,8 m ²
--------	--------------------



édité le: 05/11/2021

Résidence Pinel
Urban Essence
 Montpellier (34)

Rue Alphonse Juin - 34070 MONTPELLIER



PARKING 1er SOUS-SOL



Plan de vente

CONSTRUIRE AUJOURD'HUI
 POUR DEMAIN

Le présent plan est établi sur la base du dossier de permis de construire et pourra subir des adaptations Dimensionnelles, techniques ou d'organisation, afin de répondre aux contraintes induites par les études détaillées d'exécution. Les soffites et faux plafonds sont dessinés à titre indicatif et sont susceptibles d'être modifiés.



édité le: 05/11/202