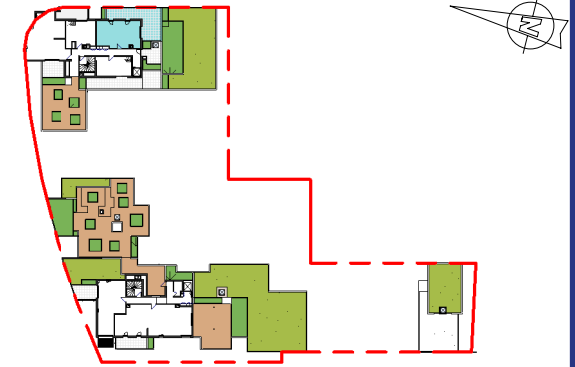


Résidence Pinel
Urban Essence
 Montpellier (34)

Rue Alphonse Juin - 34070 MONTPELLIER



PLAN DE REPERAGE

A 504 **Bât. A** **5ème étage**
T2

Séjour / Cuisine	20,5 m ²
Chambre	11,2 m ²
Entrée / Bureau	3,3 m ²
SDE / WC	7,3 m ²

TOTAL SURFACE HABITABLE **42,3 m²**

Terrasse 38,8 m²



Plan de vente

CONSTRUIRE AUJOURD'HUI
 POUR DEMAIN

Le présent plan est établi sur la base du dossier de permis de construire et pourra subir des adaptations Dimensionnelles, techniques ou d'organisation, afin de répondre aux contraintes induites par les études détaillées d'exécution. Les soffites et faux plafonds sont dessinés à titre indicatif et sont susceptibles d'être modifiés.



édité le: 05/11/2021

Résidence Pinel
Urban Essence
 Montpellier (34)

Rue Alphonse Juin - 34070 MONTPELLIER



PARKING 2ème SOUS-SOL



 STATIONNEMENTS RÉSERVÉS COPROPRIÉTÉ VOISINE

Plan de vente

**CONSTRUIRE AUJOURD'HUI
 POUR DEMAIN**

Le présent plan est établi sur la base du dossier de permis de construire et pourra subir des adaptations Dimensionnelles, techniques ou d'organisation, afin de répondre aux contraintes induites par les études détaillées d'exécution. Les soffites et faux plafonds sont dessinés à titre indicatif et sont susceptibles d'être modifiés.



édité le: 05/11/2021