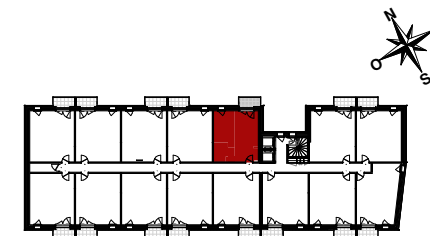
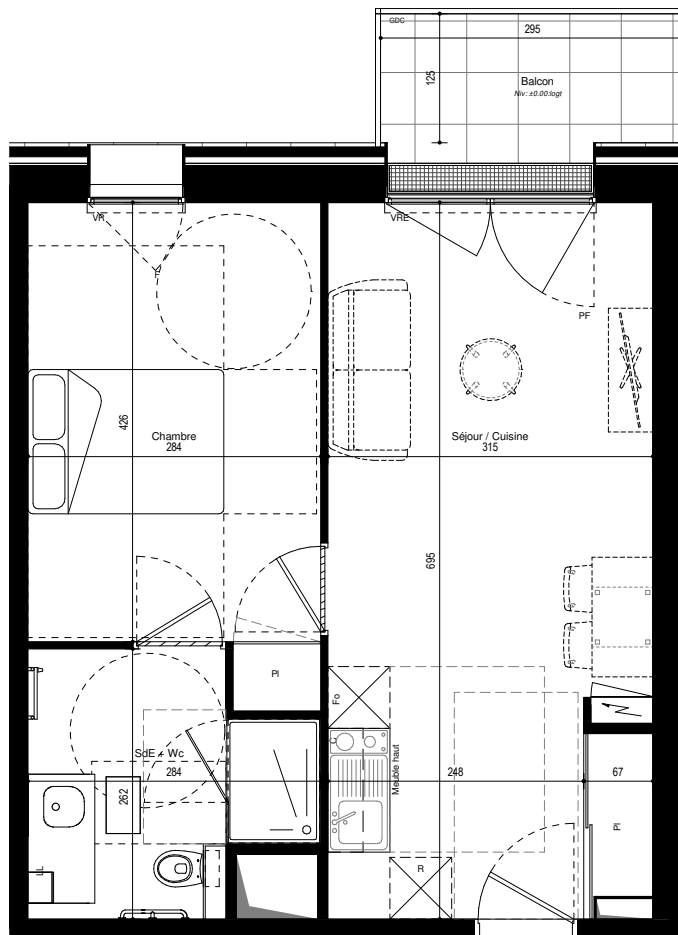
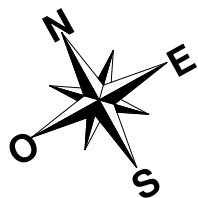


**2 PIECES - Appt 047 - R+3**



|                          |                            |
|--------------------------|----------------------------|
| Séjour / Cuisine + PI    | 21.53 m <sup>2</sup>       |
| Chambre + PI             | 12.67 m <sup>2</sup>       |
| SdE + Wc                 | 5.99 m <sup>2</sup>        |
| <b>SURFACE HABITABLE</b> | <b>40.19 m<sup>2</sup></b> |
| Balcon                   | 4.09 m <sup>2</sup>        |

**Légende**

- Entrée principale du logement
- Tableau électrique
- LL Emplacement lave-linge
- R Emplacement réfrigérateur
- C Emplacement cuisson
- Fo Emplacement four
- PI Placard
- F Fenêtre
- FAF Fenêtre allège vitrée fixe
- PF Porte fenêtre
- OB Oscillo-battant
- VRE Volet roulant électrique
- GDC Garde-corps ht : 1.02m
- Sèche serviette
- Soffite et faux plafonds
- Gaine technique
- Caillebotis



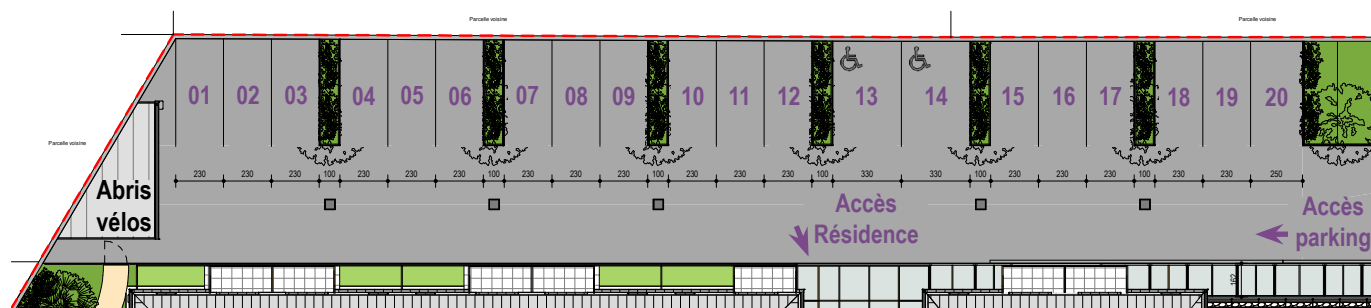
Des modifications sont susceptibles d'être apportées en fonctions des nécessités techniques de la réalisation, tant en ce qui concerne les dimensions du logement que son équipement.  
 Les retombées, soffites, faux plafonds ainsi que les équipements ne sont pas tous mentionnés ou le sont à titre indicatif. Les cotations et surfaces sont approximatives dans les limites réglementaires.



**SAS LES CORDELIERS**

103 route de Vannes  
44803 SAINT HERBLAIN

**PLAN DE VENTE**



# PLAN DU PARKING



Des modifications sont susceptibles d'être apportées en fonctions des nécessités techniques de la réalisation, tant en ce qui concerne les dimensions du logement que son équipement. Les retombées, soffites, faux plafonds ainsi que les équipements ne sont pas tous mentionnés ou le sont à titre indicatif. Les cotations et surfaces sont pproximatives dans les limites réglementaires.

Date de Mise à jour : **15/10/2019**

IND : A

CERENICIMO